

Výpočet osvětlení

SNÍŽENÍ ENERGETICKÉ NÁROČNOSTI ZIMNÍHO STADIONU VELKÉ POPOVICE

TJ Slavoj Velké Popovice, z.s.
Ringhofferova 336
25169 Velké Popovice

Datum: 27.03.2021
Zpracovatel: Ing. Jan Vystyd



Zpracovatel Ing. Jan Vystyd
Telefon
Fax
e-mail

Obsah

Výpočet osvětlení

Titulní strana projektu	1
Obsah	2
	VML 340 PT VML 340 PT
Datový list svítidla	4
	VML 320 PT VML 320 PT
Datový list svítidla	5
	VML 130 PP O VML 130 PP O
Datový list svítidla	6
	VML 120 AM VML 120 AM
Datový list svítidla	7
	VML 120 LK VML 120 LK
Datový list svítidla	8
	VML 330 AM VML 330 AM
Datový list svítidla	9
1.01 vstup	
Shrnutí	10
1.03 chodba	
Shrnutí	11
1.04 chodba	
Shrnutí	12
1.05 šatna	
Shrnutí	13
1.07 šatna	
Shrnutí	14
1.10 šatna	
Shrnutí	15
1.12 šatna	
Shrnutí	16
1.13 šatna	
Shrnutí	17
1.14 šatna	
Shrnutí	18
1.16 šatna	
Shrnutí	19
1.18 šatna	
Shrnutí	20
1.19 šatna	
Shrnutí	21
1.21 umývárna	
Shrnutí	22
1.22 kabina	
Shrnutí	23
2.30 chodba	
Shrnutí	24
2.31 sklad	
Shrnutí	25
2.32 kancelář	
Shrnutí	26
2.33 kancelář	
Shrnutí	27
2.34 sklad	
Shrnutí	28
2.35 kancelář	



Zpracovatel Ing. Jan Vystyd
Telefon
Fax
e-mail

Obsah

Shrnutí	29
2.36 kancelář	
Shrnutí	30
2.37 kancelář	
Shrnutí	31
2.38 kancelář	
Shrnutí	32
2.47 kancelář	
Shrnutí	33
1.28 průjezd	
Shrnutí	34

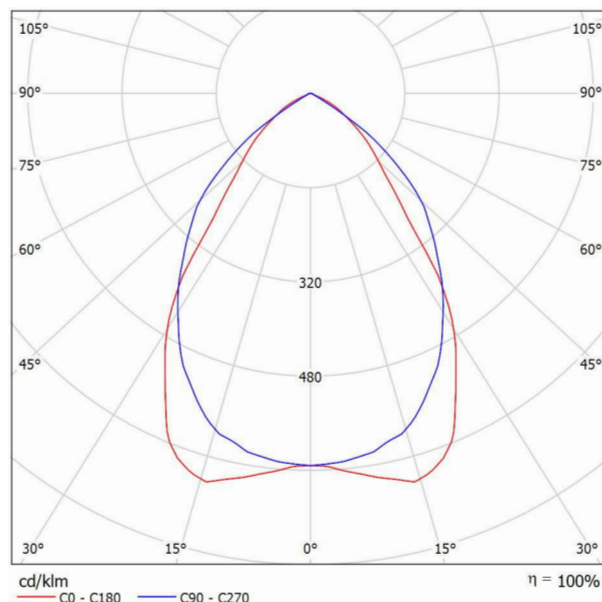


Zpracovatel Ing. Jan Vystyd
Telefon
Fax
e-mail

VML 340 PT VML 340 PT / Datový list svítidla

Výstup světla 1:

Obrázek svítidla najdete v našem katalogu svítidel.



Klasifikace svítidel dle CIE: 100
Kód CIE Flux Code: 76 98 100 100 100

Na základě chybějících vlastností symetrie nemůže být pro toto svítidlo znázorněna žádná tabulka UGR.

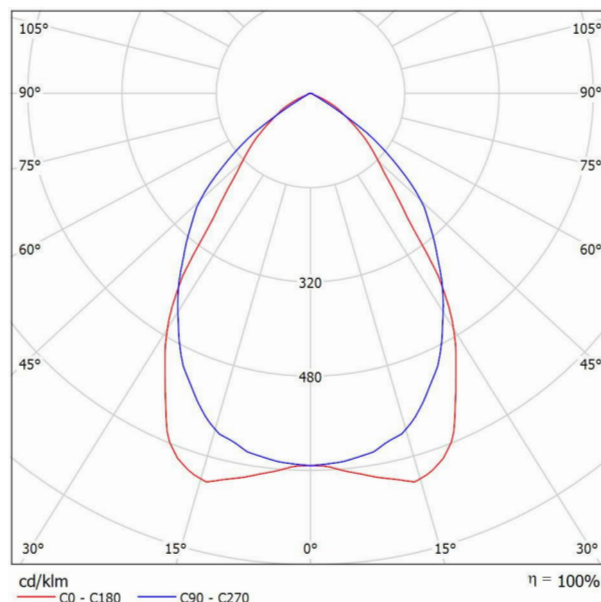


Zpracovatel Ing. Jan Vystyd
Telefon
Fax
e-mail

VML 320 PT VML 320 PT / Datový list svítidla

Výstup světla 1:

Obrázek svítidla najdete v našem katalogu svítidel.



Klasifikace svítidel dle CIE: 100
Kód CIE Flux Code: 76 98 100 100 100

Na základě chybějících vlastností symetrie nemůže být pro toto svítidlo znázorněna žádná tabulka UGR.

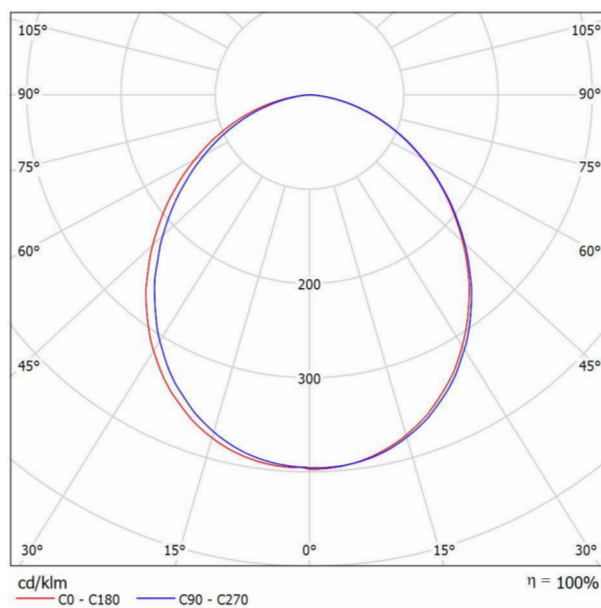


Zpracovatel Ing. Jan Vystyd
Telefon
Fax
e-mail

130 PP O VML 130 PP O / Datový list svítidla

Výstup světla 1:

Obrázek svítidla najdete v našem katalogu svítidel.



Klasifikace svítidel dle CIE: 100
Kód CIE Flux Code: 51 82 97 100 100

Na základě chybějících vlastností symetrie nemůže
být pro toto svítidlo znázorněna žádná tabulka UGR.

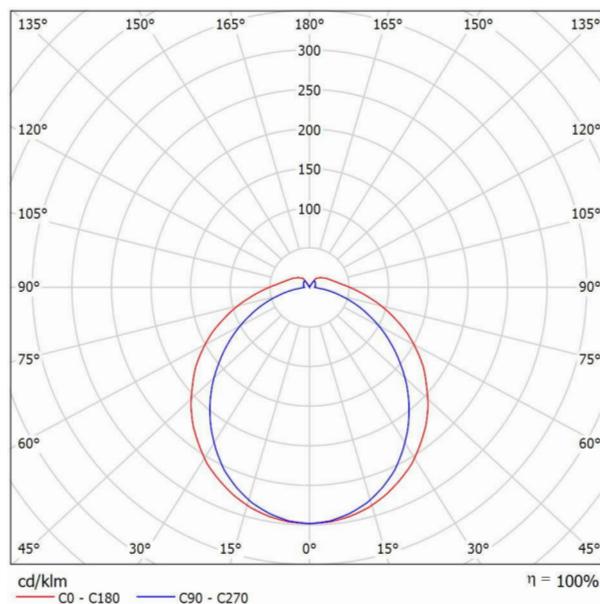


Zpracovatel Ing. Jan Vystyd
Telefon
Fax
e-mail

VML 120 AM VML 120 AM / Datový list svítidla

Výstup světla 1:

Obrázek svítidla najdete v našem katalogu svítidel.



Klasifikace svítidel dle CIE: 90
Kód CIE Flux Code: 44 74 91 90 100

Na základě chybějících vlastností symetrie nemůže být pro toto svítidlo znázorněna žádná tabulka UGR.

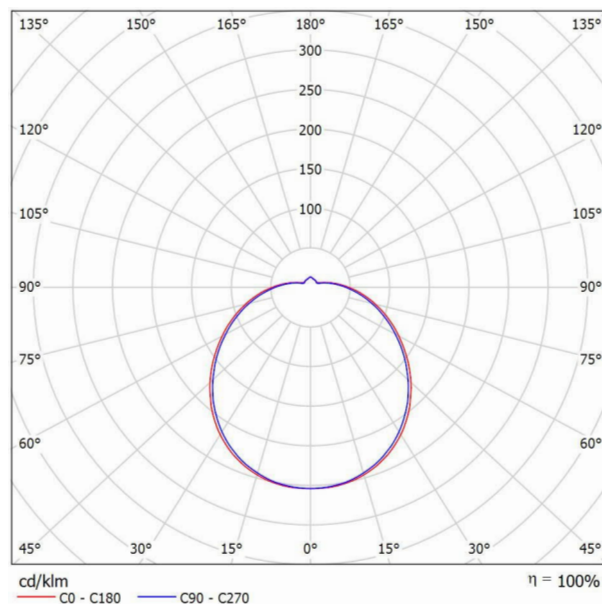


Zpracovatel Ing. Jan Vystyd
Telefon
Fax
e-mail

VML 120 LK VML 120 LK / Datový list svítidla

Výstup světla 1:

Obrázek svítidla najdete v našem katalogu svítidel.



Klasifikace svítidel dle CIE: 88
Kód CIE Flux Code: 40 69 88 88 100

Na základě chybějících vlastností symetrie nemůže být pro toto svítidlo znázorněna žádná tabulka UGR.

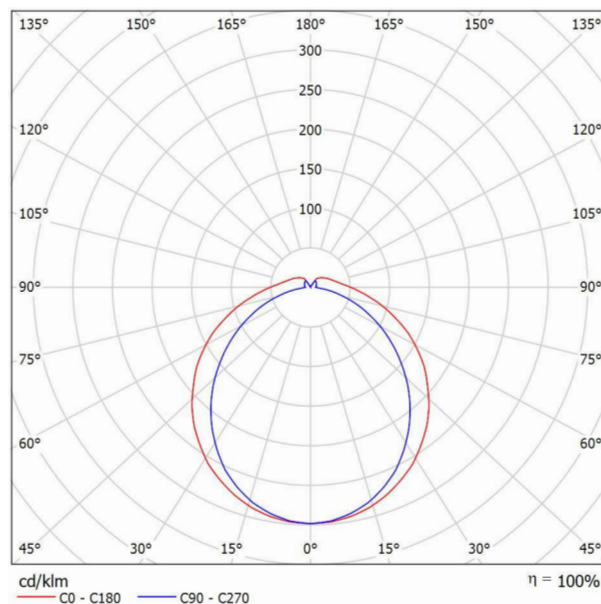


Zpracovatel Ing. Jan Vystyd
Telefon
Fax
e-mail

VML 330 AM VML 330 AM / Datový list svítidla

Výstup světla 1:

Obrázek svítidla najdete v našem katalogu svítidel.

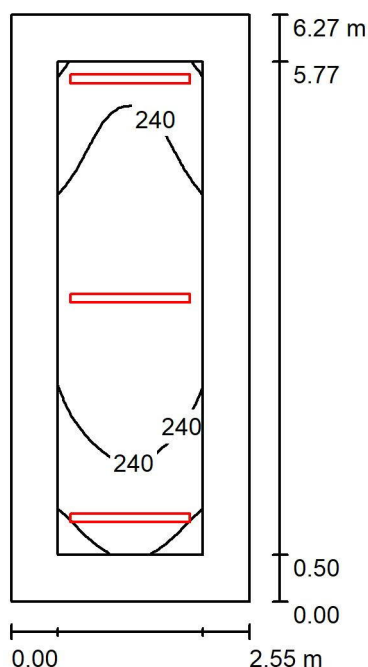


Klasifikace svítidel dle CIE: 90
Kód CIE Flux Code: 44 74 91 90 100

Na základě chybějících vlastností symetrie nemůže být pro toto svítidlo znázorněna žádná tabulka UGR.

Zpracovatel Ing. Jan Vystyd
Telefon
Fax
e-mail

1.01 vstup / Shrnutí



Výška místnosti: 3.130 m, Montážní výška: 3.130 m, Činitel údržby: 0.80

Hodnoty v Lux, Měřítko 1:81

Plocha	ρ [%]	E_m [lx]	E_{min} [lx]	E_{max} [lx]	E_{min} / E_m
Uživatelská úroveň	/	242	210	260	0.866
Podlaha	20	224	166	259	0.740
Strop	70	144	77	911	0.539
Stěny (4)	50	196	99	591	/

Uživatelská úroveň:

Výška: 0.000 m
Rastr: 32 x 16 Body
Okrajová zóna: 0.500 m

Kusovník svítidel

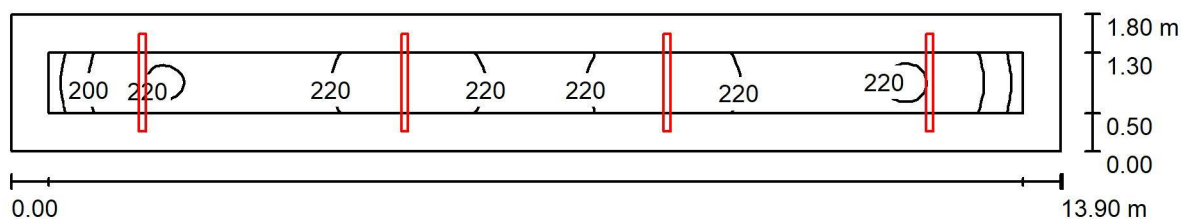
Č.	ks	Označení (Opravný faktor)	Φ (Svítidlo) [lm]	Φ (Zdroje:) [lm]	P [W]
1	3	VML 330 AM (1.000)	VML 330 AM 3747	3750	30.4
Celkem:			11241	Celkem: 11250	91.2

Specifický příkon: $5.71 \text{ W/m}^2 = 2.36 \text{ W/m}^2/100 \text{ lx}$ (Základní plocha: 15.98 m^2)



Zpracovatel Ing. Jan Vystyd
Telefon
Fax
e-mail

1.03 chodba / Shrnutí



Výška místnosti: 2.700 m, Montážní výška: 2.700 m, Činitel údržby: 0.80

Hodnoty v Lux, Měřítko 1:100

Plocha	ρ [%]	E_m [lx]	E_{min} [lx]	E_{max} [lx]	E_{min} / E_m
Uživatelská úroveň	/	215	173	240	0.803
Podlaha	20	202	135	238	0.666
Strop	70	123	57	880	0.467
Stěny (4)	50	165	78	556	/

Uživatelská úroveň:

Výška: 0.000 m
Rastr: 128 x 8 Body
Okrajová zóna: 0.500 m

Kusovník svítidel

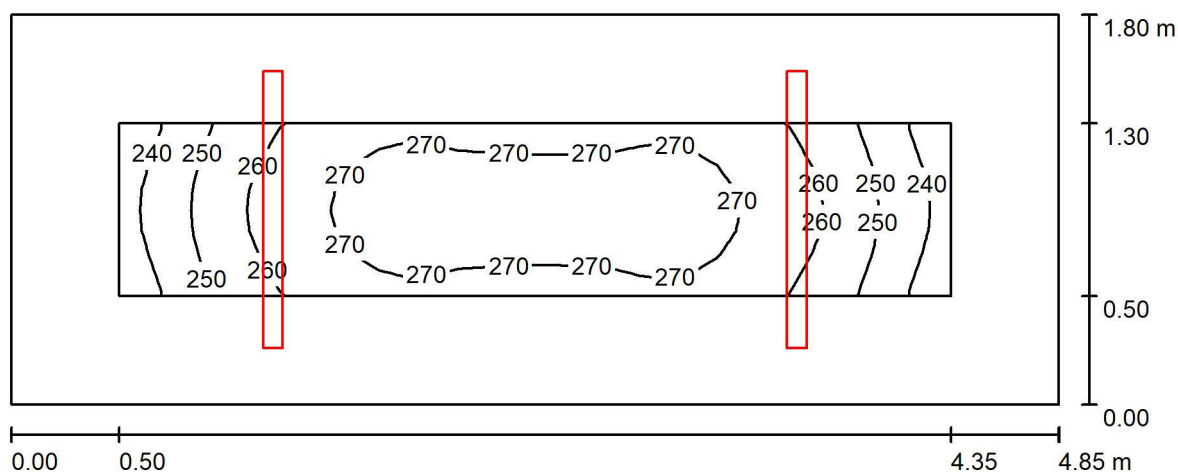
Č.	ks	Označení (Opravný faktor)	Φ (Svítidlo) [lm]	Φ (Zdroje:) [lm]	P [W]
1	4	VML 330 AM (1.000)	VML 330 AM 3747	3750	30.4
Celkem:			14987	15000	121.6

Specifický příkon: $4.86 \text{ W/m}^2 = 2.26 \text{ W/m}^2/100 \text{ lx}$ (Základní plocha: 25.02 m^2)



Zpracovatel Ing. Jan Vystyd
Telefon
Fax
e-mail

1.04 chodba / Shrnutí



Výška místnosti: 2.700 m, Montážní výška: 2.700 m, Činitel údržby: 0.80

Hodnoty v Lux, Měřítko 1:35

Plocha	ρ [%]	E_m [lx]	E_{min} [lx]	E_{max} [lx]	E_{min} / E_m
Uživatelská úroveň	/	262	234	274	0.893
Podlaha	20	239	182	273	0.763
Strop	70	178	88	952	0.493
Stěny (4)	50	217	103	586	/

Uživatelská úroveň:

Výška: 0.000 m
Rastr: 32 x 8 Body
Okrajová zóna: 0.500 m

Kusovník svítidel

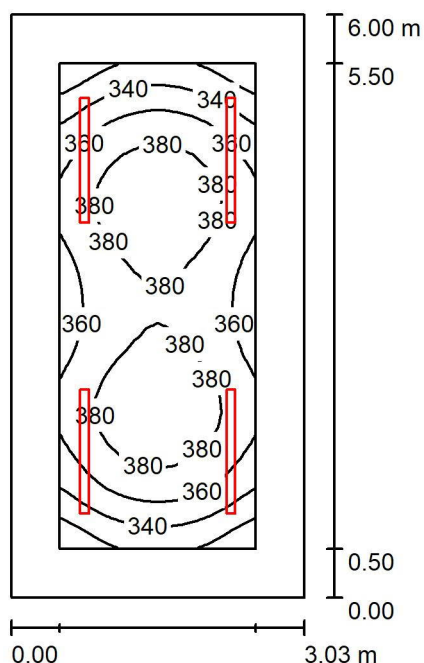
Č.	ks	Označení (Opravný faktor)	Φ (Svítidlo) [lm]	Φ (Zdroje:) [lm]	P [W]
1	2	VML 330 AM (1.000)	: VML 330 AM 3747	3750	30.4
			Celkem: 7494	Celkem: 7500	60.8

Specifický příkon: $6.96 \text{ W/m}^2 = 2.66 \text{ W/m}^2/100 \text{ lx}$ (Základní plocha: 8.73 m^2)



Zpracovatel Ing. Jan Vystyd
Telefon
Fax
e-mail

1.05 šatna / Shrnutí



Výška místnosti: 3.430 m, Montážní výška: 3.430 m, Činitel údržby: 0.80

Hodnoty v Lux, Měřítko 1:78

Plocha	ρ [%]	E_m [lx]	E_{min} [lx]	E_{max} [lx]	E_{min} / E_m
Uživatelská úroveň	/	366	301	396	0.824
Podlaha	20	262	192	303	0.733
Strop	70	171	87	892	0.509
Stěny (4)	50	232	117	558	/

Uživatelská úroveň:

Výška: 0.850 m
Rastr: 16 x 32 Body
Okrajová zóna: 0.500 m

Kusovník svítidel

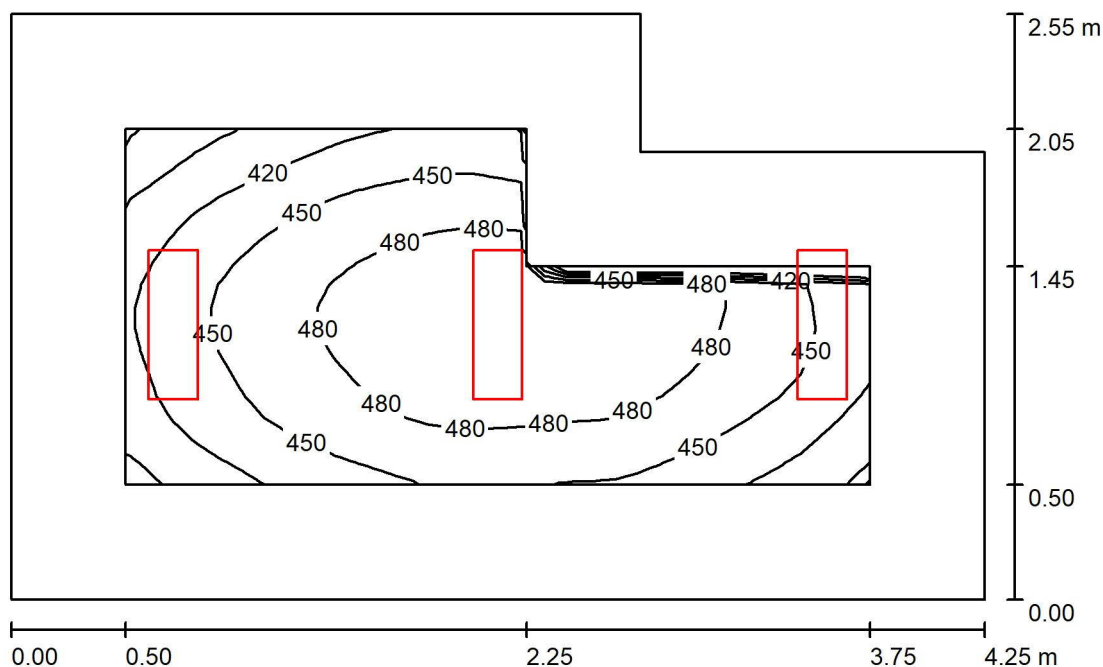
Č.	ks	Označení (Opravný faktor)	Φ (Svítidlo) [lm]	Φ (Zdroje:) [lm]	P [W]
1	4	VML 330 AM (1.000)	VML 330 AM 3747	3750	30.4
Celkem:			14987	15000	121.6

Specifický příkon: $6.70 \text{ W/m}^2 = 1.83 \text{ W/m}^2/100 \text{ lx}$ (Základní plocha: 18.15 m^2)



Zpracovatel Ing. Jan Vystyd
Telefon
Fax
e-mail

1.07 šatna / Shrnutí



Výška místnosti: 3.130 m, Montážní výška: 3.130 m, Činitel údržby: 0.80

Hodnoty v Lux, Měřítko 1:33

Plocha	ρ [%]	E_m [lx]	E_{min} [lx]	E_{max} [lx]	E_{min} / E_m
Uživatelská úroveň	/	457	360	504	0.787
Podlaha	20	295	209	354	0.709
Strop	70	110	74	150	0.671
Stěny (6)	50	234	83	628	/

Uživatelská úroveň:

Výška: 0.850 m
Rastr: 32 x 16 Body
Okrajová zóna: 0.500 m

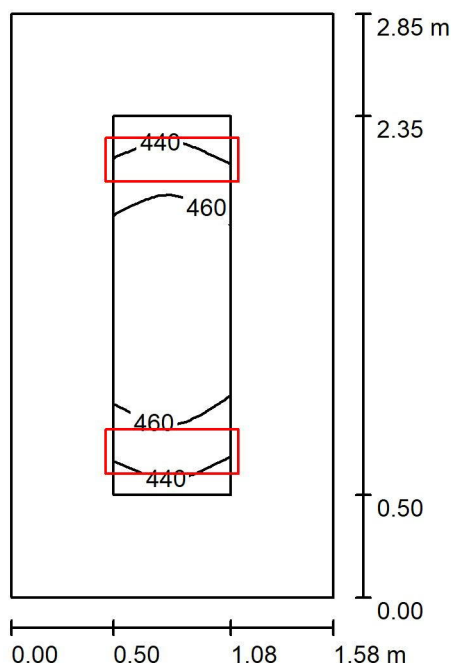
Kusovník svítidel

Č.	ks	Označení (Opravný faktor)	Φ (Svítidlo) [lm]	Φ (Zdroje:) [lm]	P [W]
1	3	VML 130 PP O (1.000)	3199	3200	30.0
			Celkem: 9596	Celkem: 9600	90.0

Specifický příkon: $9.06 \text{ W/m}^2 = 1.98 \text{ W/m}^2/100 \text{ lx}$ (Základní plocha: 9.94 m^2)

Zpracovatel Ing. Jan Vystyd
Telefon
Fax
e-mail

1.10 šatna / Shrnutí



Výška místnosti: 3.130 m, Montážní výška: 3.130 m, Činitel údržby: 0.80

Hodnoty v Lux, Měřítko 1:37

Plocha	ρ [%]	E_m [lx]	E_{min} [lx]	E_{max} [lx]	E_{min} / E_m
Uživatelská úroveň	/	460	424	480	0.923
Podlaha	20	270	218	304	0.807
Strop	70	151	98	172	0.647
Stěny (4)	50	282	110	624	/

Uživatelská úroveň:

Výška: 0.850 m
Rastr: 8 x 16 Body
Okrajová zóna: 0.500 m

Kusovník svítidel

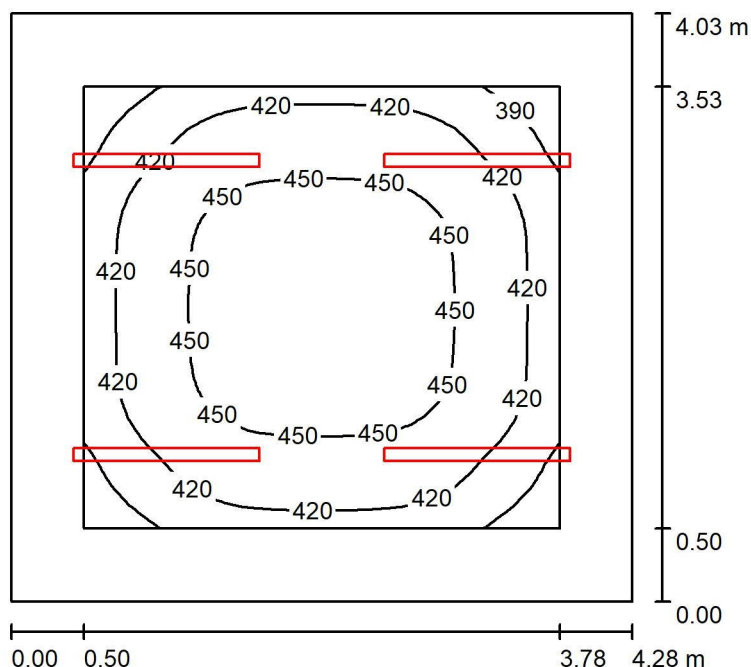
Č.	ks	Označení (Opravný faktor)		Φ (Svítidlo) [lm]	Φ (Zdroje:) [lm]	P [W]
1	2	VML 130 PP O (1.000)	: VML 130 PP O	3199	3200	30.0
				Celkem: 6398	Celkem: 6400	60.0

Specifický příkon: $13.37 \text{ W/m}^2 = 2.91 \text{ W/m}^2/100 \text{ lx}$ (Základní plocha: 4.49 m^2)



Zpracovatel Ing. Jan Vystyd
Telefon
Fax
e-mail

1.12 šatna / Shrnutí



Výška místnosti: 3.130 m, Montážní výška: 3.130 m, Činitel údržby: 0.80

Hodnoty v Lux, Měřítko 1:52

Plocha	ρ [%]	E_m [lx]	E_{min} [lx]	E_{max} [lx]	E_{min} / E_m
Uživatelská úroveň	/	433	362	468	0.838
Podlaha	20	308	224	364	0.726
Strop	70	182	104	887	0.575
Stěny (4)	50	259	145	417	/

Uživatelská úroveň:

Výška: 0.850 m
Rastr: 32 x 32 Body
Okrajová zóna: 0.500 m

Kusovník svítidel

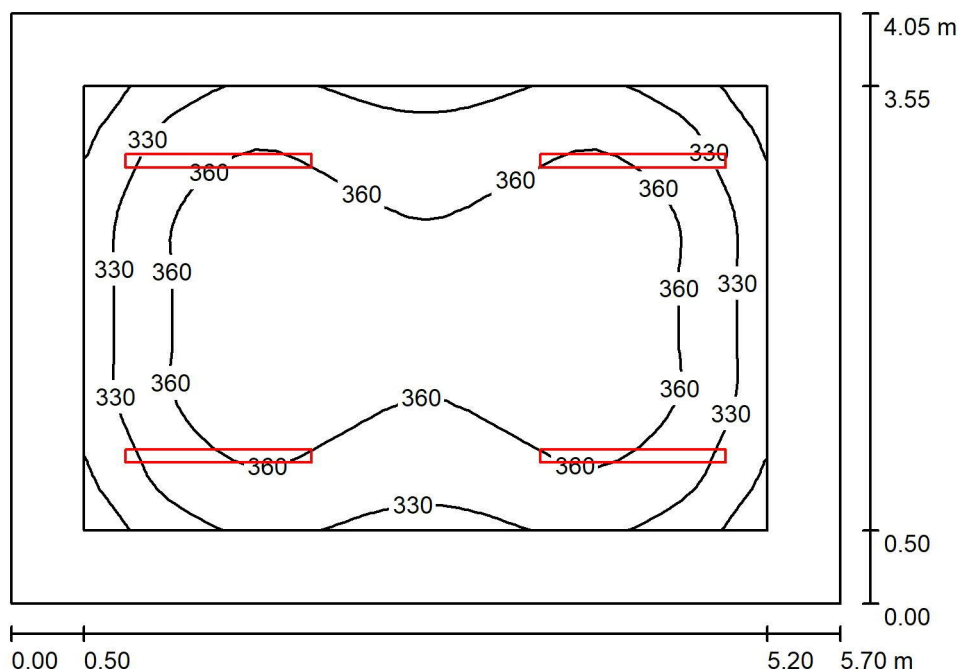
Č.	ks	Označení (Opravný faktor)	Φ (Svítidlo) [lm]	Φ (Zdroje:) [lm]	P [W]
1	4	VML 330 AM (1.000)	VML 330 AM 3747	3750	30.4
Celkem:			14987	Celkem: 15000	121.6

Specifický příkon: $7.05 \text{ W/m}^2 = 1.63 \text{ W/m}^2/100 \text{ lx}$ (Základní plocha: 17.25 m^2)



Zpracovatel Ing. Jan Vystyd
Telefon
Fax
e-mail

1.13 šatna / Shrnutí



Výška místnosti: 3.130 m, Montážní výška: 3.130 m, Činitel údržby: 0.80

Hodnoty v Lux, Měřítko 1:52

Plocha	ρ [%]	E_m [lx]	E_{min} [lx]	E_{max} [lx]	E_{min} / E_m
Uživatelská úroveň	/	351	281	382	0.799
Podlaha	20	257	183	304	0.710
Strop	70	138	76	858	0.553
Stěny (4)	50	203	124	374	/

Uživatelská úroveň:

Výška: 0.850 m
Rastr: 32 x 32 Body
Okrajová zóna: 0.500 m

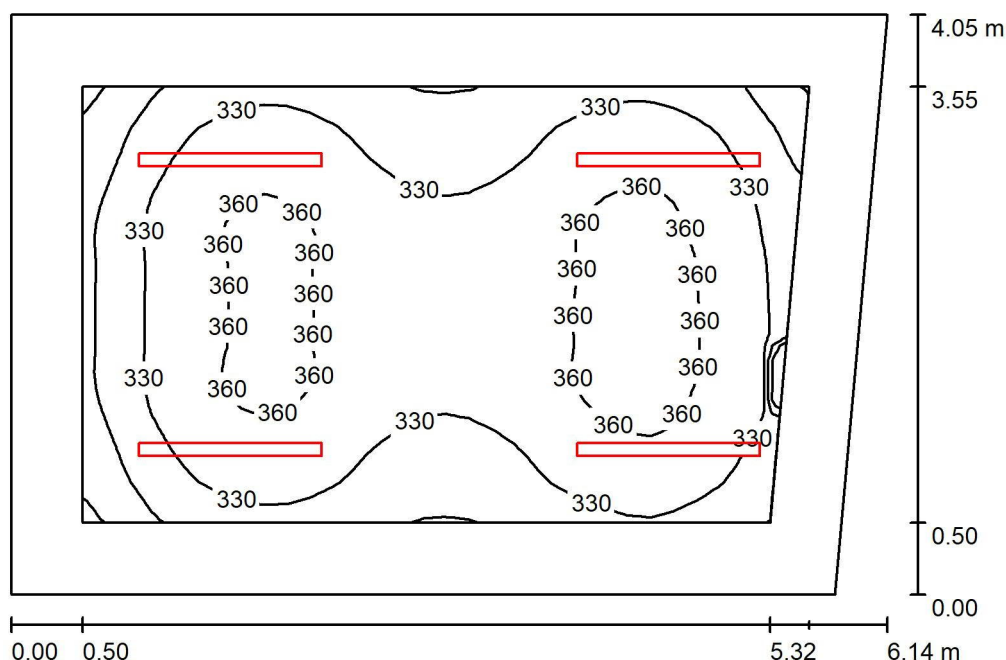
Kusovník svítidel

Č.	ks	Označení (Opravný faktor)	Φ (Svítidlo) [lm]	Φ (Zdroje:) [lm]	P [W]
1	4	VML 330 AM (1.000)	: VML 330 AM 3747	3750	30.4
Celkem:			14987	Celkem: 15000	121.6

Specifický příkon: $5.27 \text{ W/m}^2 = 1.50 \text{ W/m}^2/100 \text{ lx}$ (Základní plocha: 23.08 m^2)

Zpracovatel Ing. Jan Vystyd
Telefon
Fax
e-mail

1.14 šatna / Shrnutí



Výška místnosti: 3.130 m, Montážní výška: 3.130 m, Činitel údržby: 0.80

Hodnoty v Lux, Měřítko 1:53

Plocha	ρ [%]	E_m [lx]	E_{min} [lx]	E_{max} [lx]	E_{min} / E_m
Uživatelská úroveň	/	337	264	372	0.782
Podlaha	20	250	175	294	0.702
Strop	70	133	74	859	0.555
Stěny (4)	50	197	116	369	/

Uživatelská úroveň:

Výška: 0.850 m
Rastr: 32 x 32 Body
Okrajová zóna: 0.500 m

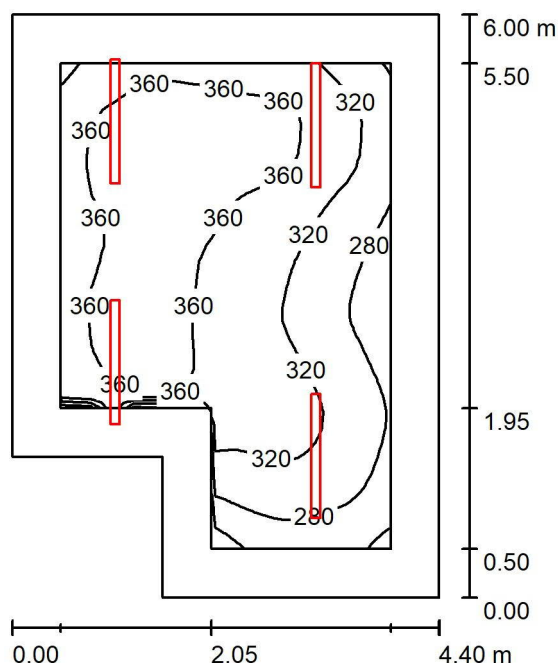
Kusovník svítidel

Č.	ks	Označení (Opravný faktor)	Φ (Svítidlo) [lm]	Φ (Zdroje:) [lm]	P [W]
1	4	VML 330 AM (1.000)	3747	3750	30.4
Celkem:			14987	15000	121.6

Specifický příkon: $5.04 \text{ W/m}^2 = 1.49 \text{ W/m}^2/100 \text{ lx}$ (Základní plocha: 24.12 m^2)

Zpracovatel Ing. Jan Vystyd
Telefon
Fax
e-mail

1.16 šatna / Shrnutí



Výška místnosti: 3.130 m, Montážní výška: 3.130 m, Činitel údržby: 0.80

Hodnoty v Lux, Měřítko 1:78

Plocha	ρ [%]	E_m [lx]	E_{min} [lx]	E_{max} [lx]	E_{min} / E_m
Uživatelská úroveň	/	334	224	383	0.671
Podlaha	20	245	129	303	0.525
Strop	70	131	60	866	0.461
Stěny (6)	50	191	89	466	/

Uživatelská úroveň:

Výška: 0.850 m
Rastr: 32 x 32 Body
Okrajová zóna: 0.500 m

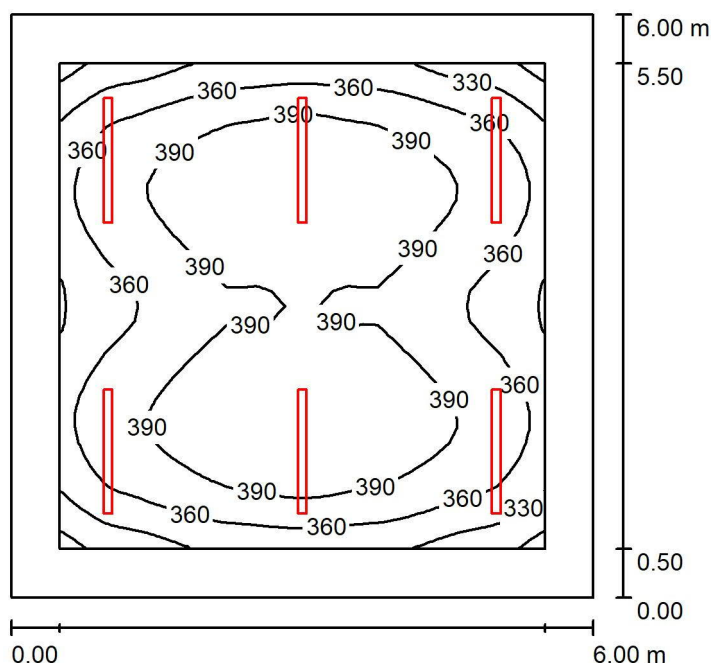
Kusovník svítidel

Č.	ks	Označení (Opravný faktor)	Φ (Svítidlo) [lm]	Φ (Zdroje:) [lm]	P [W]
1	4	VML 330 AM (1.000)	: VML 330 AM 3747	3750	30.4
Celkem:			14987	Celkem: 15000	121.6

Specifický příkon: $5.03 \text{ W/m}^2 = 1.51 \text{ W/m}^2/100 \text{ lx}$ (Základní plocha: 24.15 m^2)

Zpracovatel Ing. Jan Vystyd
Telefon
Fax
e-mail

1.18 šatna / Shrnutí



Výška místnosti: 3.130 m, Montážní výška: 3.130 m, Činitel údržby: 0.80

Hodnoty v Lux, Měřítko 1:78

Plocha	ρ [%]	E_m [lx]	E_{min} [lx]	E_{max} [lx]	E_{min} / E_m
Uživatelská úroveň	/	377	291	422	0.772
Podlaha	20	291	202	347	0.693
Strop	70	137	76	926	0.557
Stěny (4)	50	214	140	394	/

Uživatelská úroveň:

Výška: 0.850 m
Rastr: 32 x 32 Body
Okrajová zóna: 0.500 m

Kusovník svítidel

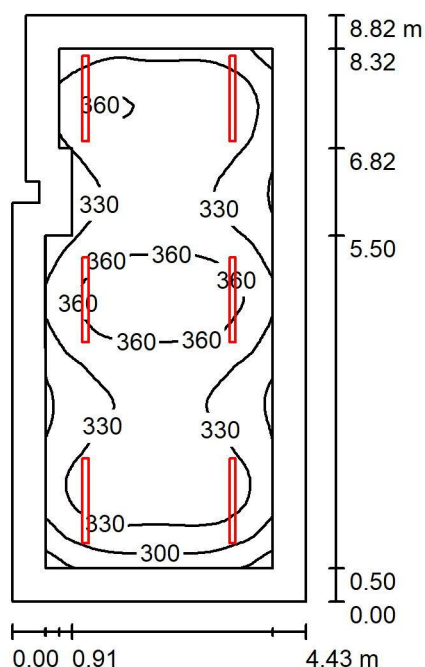
Č.	ks	Označení (Opravný faktor)	Φ (Svítidlo) [lm]	Φ (Zdroje:) [lm]	P [W]
1	6	VML 330 AM (1.000)	3747	3750	30.4
			Celkem: 22481	Celkem: 22500	182.4

Specifický příkon: $5.06 \text{ W/m}^2 = 1.35 \text{ W/m}^2/100 \text{ lx}$ (Základní plocha: 36.01 m^2)



Zpracovatel Ing. Jan Vystyd
Telefon
Fax
e-mail

1.19 šatna / Shrnutí



Výška místnosti: 3.140 m, Montážní výška: 3.140 m, Činitel údržby: 0.80

Hodnoty v Lux, Měřítko 1:114

Plocha	ρ [%]	E_m [lx]	E_{min} [lx]	E_{max} [lx]	E_{min} / E_m
Uživatelská úroveň	/	337	255	378	0.757
Podlaha	20	261	173	309	0.663
Strop	70	127	71	844	0.555
Stěny (8)	50	199	106	419	/

Uživatelská úroveň:

Výška: 0.850 m
Rastr: 32 x 64 Body
Okrajová zóna: 0.500 m

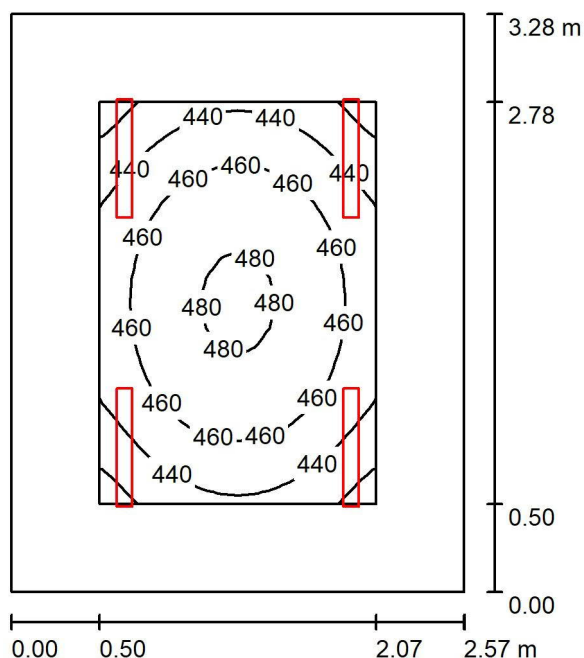
Kusovník svítidel

Č.	ks	Označení (Opravný faktor)	Φ (Svítidlo) [lm]	Φ (Zdroje:) [lm]	P [W]
1	6	VML 330 AM (1.000)	VML 330 AM 3747	3750	30.4
Celkem:			22481	Celkem: 22500	182.4

Specifický příkon: $4.75 \text{ W/m}^2 = 1.41 \text{ W/m}^2/100 \text{ lx}$ (Základní plocha: 38.42 m^2)

Zpracovatel Ing. Jan Vystyd
Telefon
Fax
e-mail

1.21 umývárna / Shrnutí



Výška místnosti: 2.970 m, Montážní výška: 2.970 m, Činitel údržby: 0.80

Hodnoty v Lux, Měřítko 1:43

Plocha	ρ [%]	E_m [lx]	E_{min} [lx]	E_{max} [lx]	E_{min} / E_m
Uživatelská úroveň	/	456	410	483	0.899
Podlaha	20	293	232	338	0.791
Strop	70	225	131	1044	0.581
Stěny (4)	50	286	137	618	/

Uživatelská úroveň:

Výška: 0.850 m
Rastr: 16 x 16 Body
Okrajová zóna: 0.500 m

Kusovník svítidel

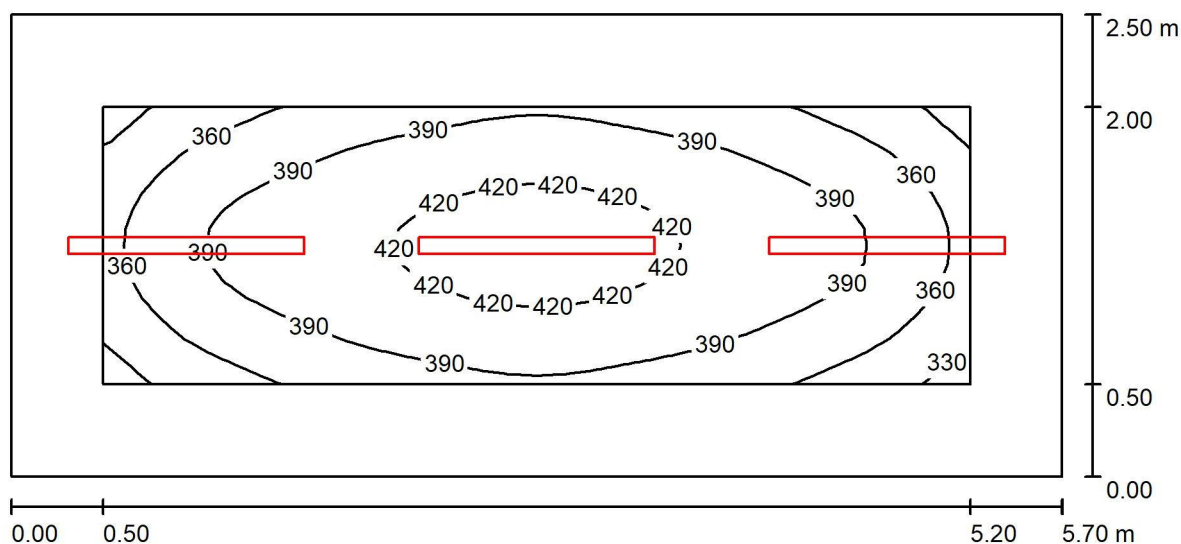
Č.	ks	Označení (Opravný faktor)	Φ (Svítidlo) [lm]	Φ (Zdroje:) [lm]	P [W]
1	4	VML 120 AM (1.000)	VML 120 AM	2368	20.3
			Celkem: 9472	Celkem: 9480	81.2

Specifický příkon: $9.62 \text{ W/m}^2 = 2.11 \text{ W/m}^2/100 \text{ lx}$ (Základní plocha: 8.44 m^2)



Zpracovatel Ing. Jan Vystyd
Telefon
Fax
e-mail

1.22 kabina / Shrnutí



Výška místnosti: 2.940 m, Montážní výška: 2.940 m, Činitel údržby: 0.80

Hodnoty v Lux, Měřítko 1:41

Plocha	ρ [%]	E_m [lx]	E_{min} [lx]	E_{max} [lx]	E_{min} / E_m
Uživatelská úroveň	/	389	318	433	0.816
Podlaha	20	259	185	308	0.713
Strop	70	159	83	866	0.524
Stěny (4)	50	220	116	489	/

Uživatelská úroveň:

Výška: 0.850 m
Rastr: 32 x 16 Body
Okrajová zóna: 0.500 m

Kusovník svítidel

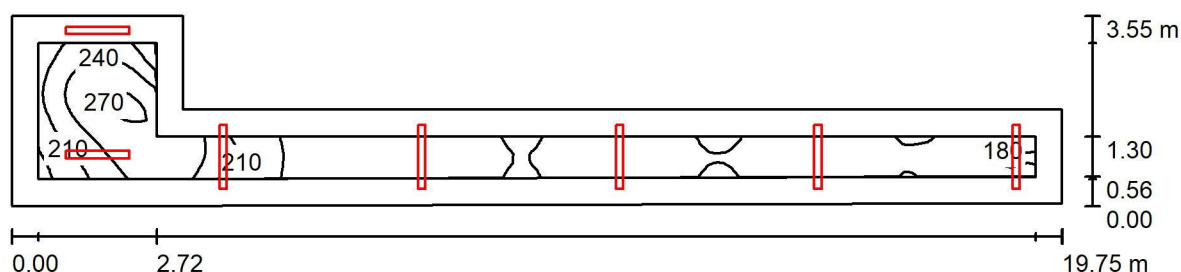
Č.	ks	Označení (Opravný faktor)		Φ (Svítilno) [lm]	Φ (Zdroje:) [lm]	P [W]
1	3	VML 330 AM (1.000)	VML 330 AM	3747	3750	30.4
Celkem:				11241	11250	91.2

Specifický příkon: $6.40 \text{ W/m}^2 = 1.65 \text{ W/m}^2/100 \text{ lx}$ (Základní plocha: 14.25 m^2)



Zpracovatel Ing. Jan Vystyd
Telefon
Fax
e-mail

2.30 chodba / Shrnutí



Výška místnosti: 3.150 m, Montážní výška: 3.150 m, Činitel údržby: 0.80

Hodnoty v Lux, Měřítko 1:142

Plocha	ρ [%]	E_m [lx]	E_{min} [lx]	E_{max} [lx]	E_{min} / E_m
Uživatelská úroveň	/	193	147	275	0.758
Podlaha	20	178	125	277	0.704
Strop	70	43	24	109	0.571
Stěny (6)	50	95	30	819	/

Uživatelská úroveň:

Výška: 0.000 m
Rastr: 16 x 128 Body
Okrajová zóna: 0.500 m

Kusovník svítidel

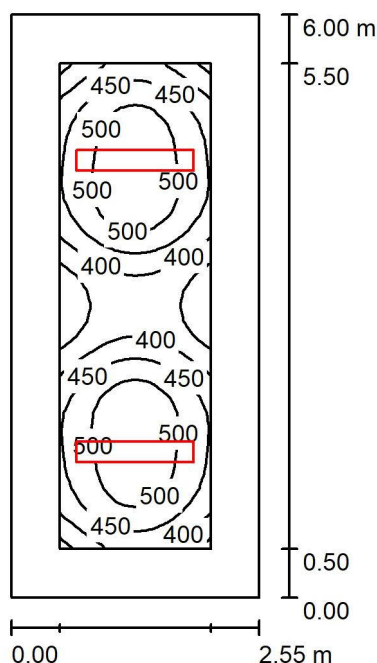
Č.	ks	Označení (Opravný faktor)		Φ (Svítidlo) [lm]	Φ (Zdroje:) [lm]	P [W]
1	7	VML 320 PT (1.000)	VML 320 PT	2378	2380	20.0
Celkem:				16648	16660	140.0

Specifický příkon: $3.44 \text{ W/m}^2 = 1.78 \text{ W/m}^2/100 \text{ lx}$ (Základní plocha: 40.64 m^2)



Zpracovatel Ing. Jan Vystyd
Telefon
Fax
e-mail

2.31 sklad / Shrnutí



Výška místnosti: 3.150 m, Montážní výška: 3.150 m, Činitel údržby: 0.80

Hodnoty v Lux, Měřítko 1:78

Plocha	ρ [%]	E_m [lx]	E_{min} [lx]	E_{max} [lx]	E_{min} / E_m
Uživatelská úroveň	/	451	309	538	0.685
Podlaha	20	303	185	384	0.611
Strop	70	59	40	70	0.676
Stěny (4)	50	134	40	295	/

Uživatelská úroveň:

Výška: 0.850 m
Rastr: 16 x 32 Body
Okrajová zóna: 0.500 m

Kusovník svítidel

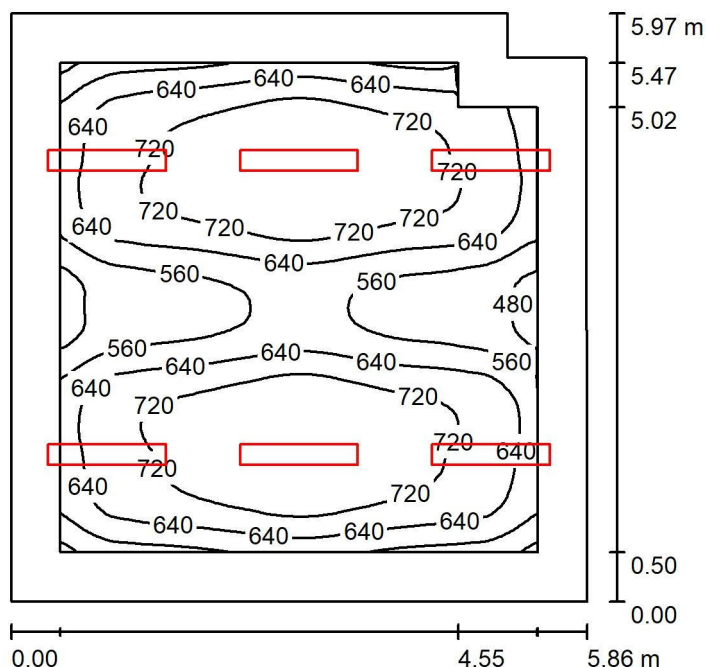
Č.	ks	Označení (Opravný faktor)	Φ (Svítidlo) [lm]	Φ (Zdroje:) [lm]	P [W]
1	2	VML 340 PT (1.000)	VML 340 PT 4757	4760	40.0
			Celkem: 9513	Celkem: 9520	80.0

Specifický příkon: $5.23 \text{ W/m}^2 = 1.16 \text{ W/m}^2/100 \text{ lx}$ (Základní plocha: 15.30 m^2)



Zpracovatel Ing. Jan Vystyd
Telefon
Fax
e-mail

2.32 kancelář / Shrnutí



Výška místnosti: 3.150 m, Montážní výška: 3.150 m, Činitel údržby: 0.80

Hodnoty v Lux, Měřítko 1:77

Plocha	ρ [%]	E_m [lx]	E_{min} [lx]	E_{max} [lx]	E_{min} / E_m
Uživatelská úroveň	/	660	444	795	0.673
Podlaha	20	520	286	665	0.551
Strop	70	97	67	110	0.696
Stěny (6)	50	198	67	518	/

Uživatelská úroveň:

Výška: 0.850 m
Rastr: 64 x 64 Body
Okrajová zóna: 0.500 m

Kusovník svítidel

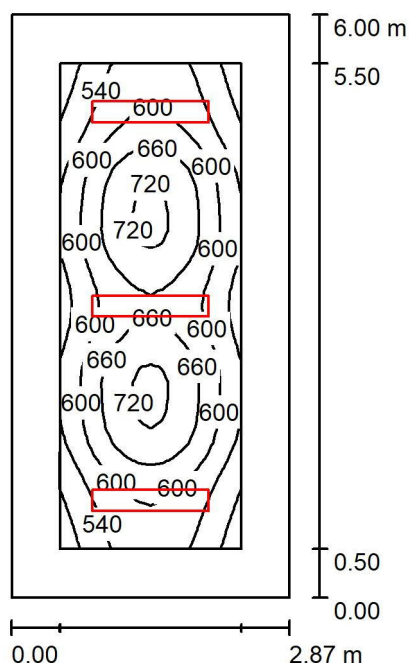
Č.	ks	Označení (Opravný faktor)	Φ (Svítidlo) [lm]	Φ (Zdroje:) [lm]	P [W]
1	6	VML 340 PT (1.000)	VML 340 PT 4757	4760	40.0
Celkem:			28539	28560	240.0

Specifický příkon: $6.93 \text{ W/m}^2 = 1.05 \text{ W/m}^2/100 \text{ lx}$ (Základní plocha: 34.61 m^2)



Zpracovatel Ing. Jan Vystyd
Telefon
Fax
e-mail

2.33 kancelář / Shrnutí



Výška místnosti: 3.150 m, Montážní výška: 3.150 m, Činitel údržby: 0.80

Hodnoty v Lux, Měřítko 1:78

Plocha	ρ [%]	E_m [lx]	E_{min} [lx]	E_{max} [lx]	E_{min} / E_m
Uživatelská úroveň	/	608	445	736	0.732
Podlaha	20	422	258	559	0.611
Strop	70	82	54	93	0.664
Stěny (4)	50	186	56	322	/

Uživatelská úroveň:

Výška: 0.850 m
Rastr: 16 x 32 Body
Okrajová zóna: 0.500 m

Kusovník svítidel

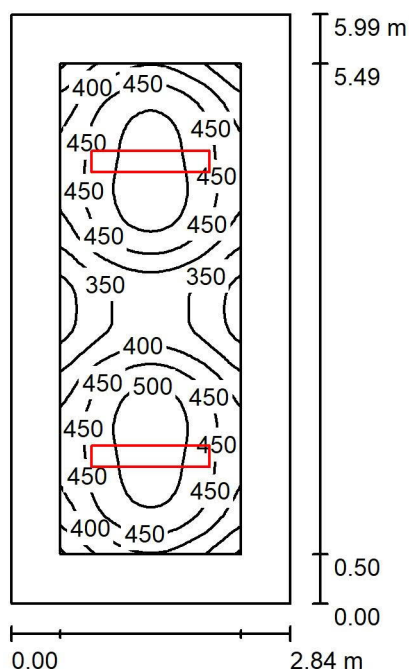
Č.	ks	Označení (Opravný faktor)	Φ (Svítidlo) [lm]	Φ (Zdroje:) [lm]	P [W]
1	3	VML 340 PT (1.000)	4757	4760	40.0
			Celkem: 14270	Celkem: 14280	120.0

Specifický příkon: $6.99 \text{ W/m}^2 = 1.15 \text{ W/m}^2/100 \text{ lx}$ (Základní plocha: 17.18 m^2)



Zpracovatel Ing. Jan Vystyd
Telefon
Fax
e-mail

2.34 sklad / Shrnutí



Výška místnosti: 3.150 m, Montážní výška: 3.150 m, Činitel údržby: 0.80

Hodnoty v Lux, Měřítko 1:77

Plocha	ρ [%]	E_m [lx]	E_{min} [lx]	E_{max} [lx]	E_{min} / E_m
Uživatelská úroveň	/	431	281	528	0.652
Podlaha	20	291	172	377	0.590
Strop	70	53	37	62	0.693
Stěny (4)	50	120	36	240	/

Uživatelská úroveň:

Výška: 0.850 m
Rastr: 64 x 32 Body
Okrajová zóna: 0.500 m

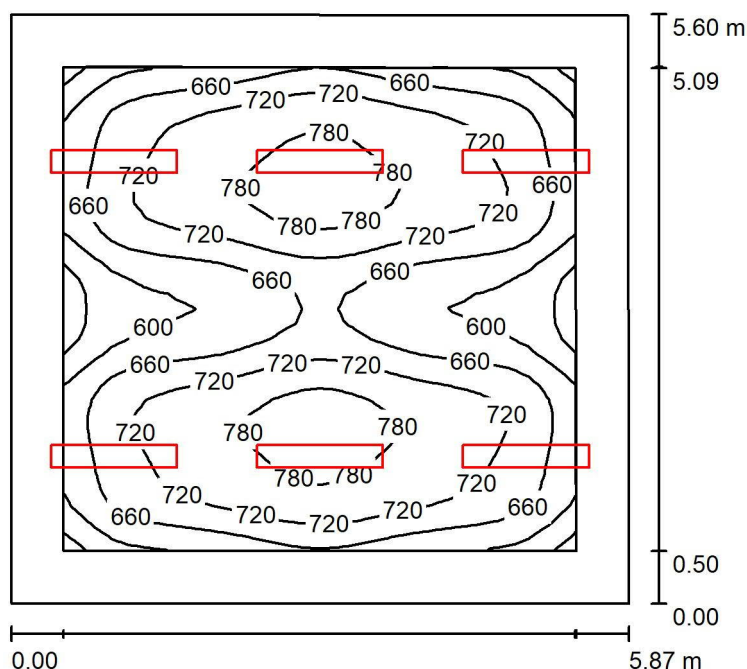
Kusovník svítidel

Č.	ks	Označení (Opravný faktor)	Φ (Svítidlo) [lm]	Φ (Zdroje:) [lm]	P [W]
1	2	VML 340 PT (1.000)	VML 340 PT 4757	4760	40.0
			Celkem: 9513	Celkem: 9520	80.0

Specifický příkon: $4.70 \text{ W/m}^2 = 1.09 \text{ W/m}^2/100 \text{ lx}$ (Základní plocha: 17.01 m^2)

Zpracovatel Ing. Jan Vystyd
Telefon
Fax
e-mail

2.35 kancelář / Shrnutí



Výška místnosti: 3.150 m, Montážní výška: 3.150 m, Činitel údržby: 0.80

Hodnoty v Lux, Měřítko 1:72

Plocha	ρ [%]	E_m [lx]	E_{min} [lx]	E_{max} [lx]	E_{min} / E_m
Uživatelská úroveň	/	690	511	808	0.740
Podlaha	20	542	307	712	0.568
Strop	70	102	73	115	0.717
Stěny (4)	50	212	73	527	/

Uživatelská úroveň:

Výška: 0.850 m
Rastr: 32 x 32 Body
Okrajová zóna: 0.500 m

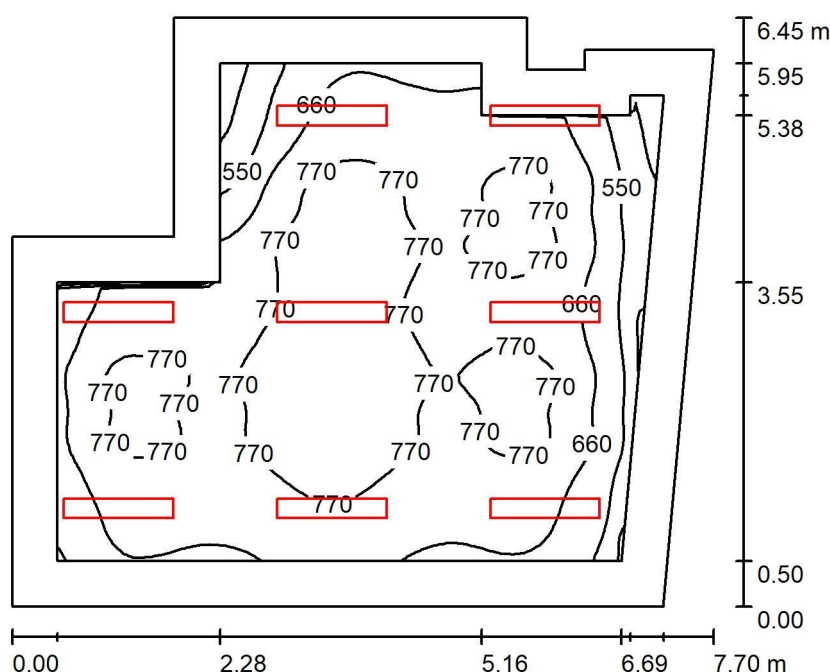
Kusovník svítidel

Č.	ks	Označení (Opravný faktor)	Φ (Svítidlo) [lm]	Φ (Zdroje:) [lm]	P [W]
1	6	VML 340 PT (1.000)	4757	4760	40.0
			Celkem: 28539	Celkem: 28560	240.0

Specifický příkon: $7.31 \text{ W/m}^2 = 1.06 \text{ W/m}^2/100 \text{ lx}$ (Základní plocha: 32.82 m^2)

Zpracovatel Ing. Jan Vystyd
Telefon
Fax
e-mail

2.36 kancelář / Shrnutí



Výška místnosti: 3.150 m, Montážní výška: 3.150 m, Činitel údržby: 0.80

Hodnoty v Lux, Měřítko 1:83

Plocha	ρ [%]	E_m [lx]	E_{min} [lx]	E_{max} [lx]	E_{min} / E_m
Uživatelská úroveň	/	715	369	883	0.516
Podlaha	20	574	167	807	0.291
Strop	70	107	70	175	0.657
Stěny (10)	50	210	61	765	/

Uživatelská úroveň:

Výška: 0.850 m
Rastr: 64 x 64 Body
Okrajová zóna: 0.500 m

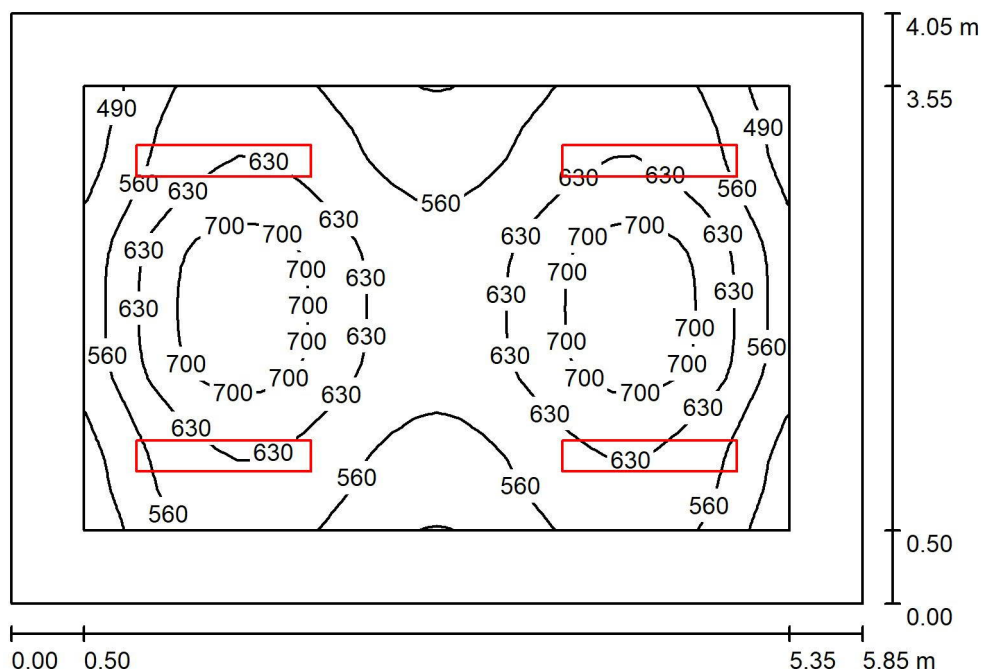
Kusovník svítidel

Č.	ks	Označení (Opravný faktor)	Φ (Svítidlo) [lm]	Φ (Zdroje:) [lm]	P [W]
1	8	VML 340 PT (1.000)	4757	4760	40.0
Celkem:			38052	Celkem: 38080	320.0

Specifický příkon: $7.47 \text{ W/m}^2 = 1.04 \text{ W/m}^2/100 \text{ lx}$ (Základní plocha: 42.85 m^2)

Zpracovatel Ing. Jan Vystyd
Telefon
Fax
e-mail

2.37 kancelář / Shrnutí



Výška místnosti: 3.150 m, Montážní výška: 3.150 m, Činitel údržby: 0.80

Hodnoty v Lux, Měřítko 1:52

Plocha	ρ [%]	E_m [lx]	E_{min} [lx]	E_{max} [lx]	E_{min} / E_m
Uživatelská úroveň	/	608	439	753	0.722
Podlaha	20	460	264	622	0.573
Strop	70	87	62	99	0.712
Stěny (4)	50	186	60	325	/

Uživatelská úroveň:

Výška: 0.850 m
Rastr: 32 x 32 Body
Okrajová zóna: 0.500 m

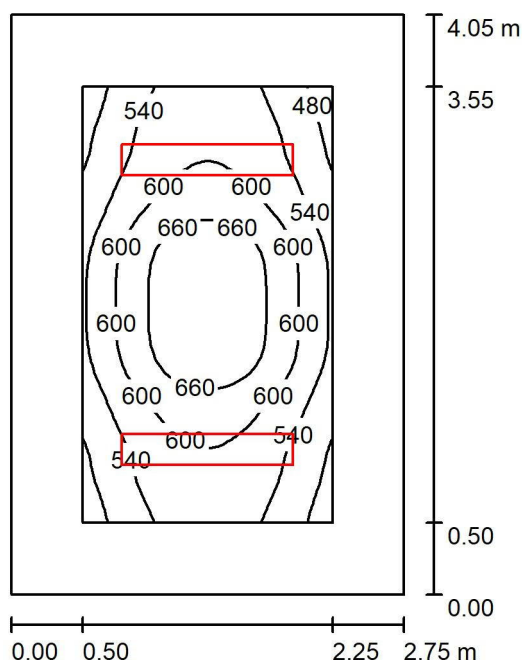
Kusovník svítidel

Č.	ks	Označení (Opravný faktor)	Φ (Svítidlo) [lm]	Φ (Zdroje:) [lm]	P [W]
1	4	VML 340 PT (1.000)	4757	4760	40.0
Celkem:			19026	19040	160.0

Specifický příkon: $6.75 \text{ W/m}^2 = 1.11 \text{ W/m}^2/100 \text{ lx}$ (Základní plocha: 23.69 m^2)

Zpracovatel Ing. Jan Vystyd
Telefon
Fax
e-mail

2.38 kancelář / Shrnutí



Výška místnosti: 3.150 m, Montážní výška: 3.150 m, Činitel údržby: 0.80

Hodnoty v Lux, Měřítko 1:53

Plocha	ρ [%]	E_m [lx]	E_{min} [lx]	E_{max} [lx]	E_{min} / E_m
Uživatelská úroveň	/	585	446	713	0.761
Podlaha	20	387	259	531	0.668
Strop	70	78	57	89	0.729
Stěny (4)	50	181	55	317	/

Uživatelská úroveň:

Výška: 0.850 m
Rastr: 32 x 32 Body
Okrajová zóna: 0.500 m

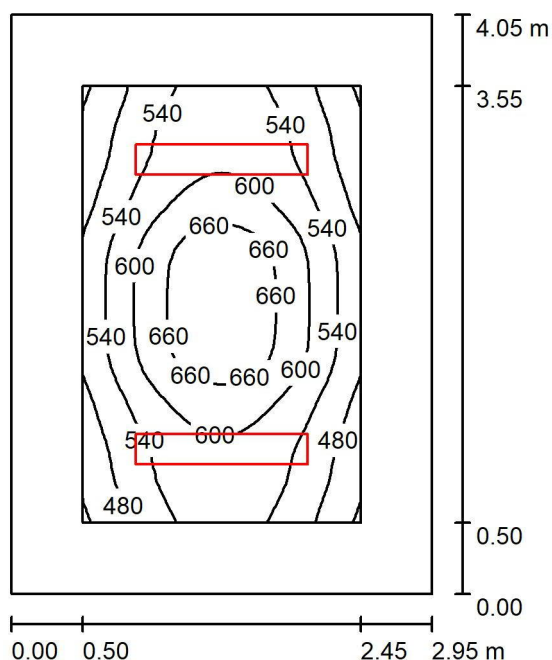
Kusovník svítidel

Č.	ks	Označení (Opravný faktor)		Φ (Svítidlo) [lm]	Φ (Zdroje:) [lm]	P [W]
1	2	VML 340 PT (1.000)	VML 340 PT	4757	4760	40.0
				Celkem: 9513	Celkem: 9520	80.0

Specifický příkon: $7.18 \text{ W/m}^2 = 1.23 \text{ W/m}^2/100 \text{ lx}$ (Základní plocha: 11.14 m^2)

Zpracovatel Ing. Jan Vystyd
Telefon
Fax
e-mail

2.47 kancelář / Shrnutí



Výška místnosti: 3.150 m, Montážní výška: 3.150 m, Činitel údržby: 0.80

Hodnoty v Lux, Měřítko 1:53

Plocha	ρ [%]	E_m [lx]	E_{min} [lx]	E_{max} [lx]	E_{min} / E_m
Uživatelská úroveň	/	566	414	707	0.731
Podlaha	20	376	242	523	0.646
Strop	70	73	53	84	0.728
Stěny (4)	50	169	51	310	/

Uživatelská úroveň:

Výška: 0.850 m
Rastr: 32 x 32 Body
Okrajová zóna: 0.500 m

Kusovník svítidel

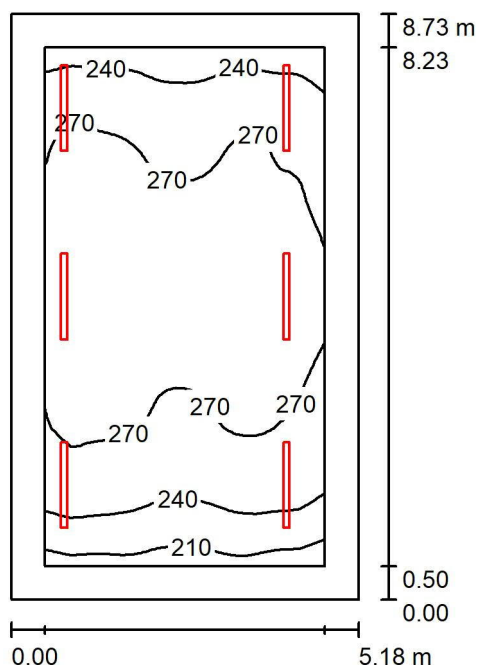
Č.	ks	Označení (Opravný faktor)	Φ (Svítidlo) [lm]	Φ (Zdroje:) [lm]	P [W]
1	2	VML 340 PT (1.000)	4757	4760	40.0
			Celkem: 9513	Celkem: 9520	80.0

Specifický příkon: $6.70 \text{ W/m}^2 = 1.18 \text{ W/m}^2/100 \text{ lx}$ (Základní plocha: 11.95 m^2)



Zpracovatel Ing. Jan Vystyd
Telefon
Fax
e-mail

1.28 průjezd / Shrnutí



Výška místnosti: 2.800 m, Montážní výška: 2.786 m, Činitel údržby: 0.80

Hodnoty v Lux, Měřítko 1:113

Plocha	ρ [%]	E_m [lx]	E_{min} [lx]	E_{max} [lx]	E_{min} / E_m
Uživatelská úroveň	/	264	193	297	0.731
Podlaha	20	250	159	295	0.636
Strop	70	114	64	711	0.561
Stěny (4)	50	189	100	482	/

Uživatelská úroveň:

Výška: 0.000 m
Rastr: 32 x 64 Body
Okrajová zóna: 0.500 m

Kusovník svítidel

Č.	ks	Označení (Opravný faktor)	Φ (Svítidlo) [lm]	Φ (Zdroje:) [lm]	P [W]
1	6	VML 330 AM (1.000)	VML 330 AM 3747	3750	30.4
Celkem:			22481	22500	182.4

Specifický příkon: $4.03 \text{ W/m}^2 = 1.53 \text{ W/m}^2/100 \text{ lx}$ (Základní plocha: 45.22 m^2)